

סכום ספירת יעלים – 2019

ארגנו והובילו: אמיר שפיר וצור נצר

ריכזה ורשמה: זהבה סיגל

מבוא

ספירות היעלים באזור עין עבדת ומצוק הצינים החלו בשנת 1981 אך לא נערכו באופן סדיר ורציף במשך השנים. ספירות רצופות התקיימו במשך תשע שנים, בין 1994 עד 2003 ולאחר הפסקה של 5 שנים החלו שוב, ב-2008, ספירות רצופות עד ספירה זו. לספירת היעלים חשיבות רבה לניטור ארוך טווח של מצב האוכלוסייה, כגון: דמוגרפיה ואזורי מחייה. יעלים הינם מינים אינדיקטיביים למצב הצומח וללחץ הטריפה בשטחים הפתוחים בנוסף להיותם מין דגל ומטריה אשר דרכם ניתן לשמור על המערכת האקולוגית בה הם נמצאים. בנוסף, תוצאות הספירה וניתוחם לאורך זמן מאפשר ניטור לממשק המתקיים בגן הלאומי ובשמורה.

מטרת הספירה

ניטור ארוך טווח של מגמה בגודל אוכלוסיית היעלים לאורך זמן בתאי השטח השונים. בקעת צין ומדרשת בן-גוריון.

שיטה

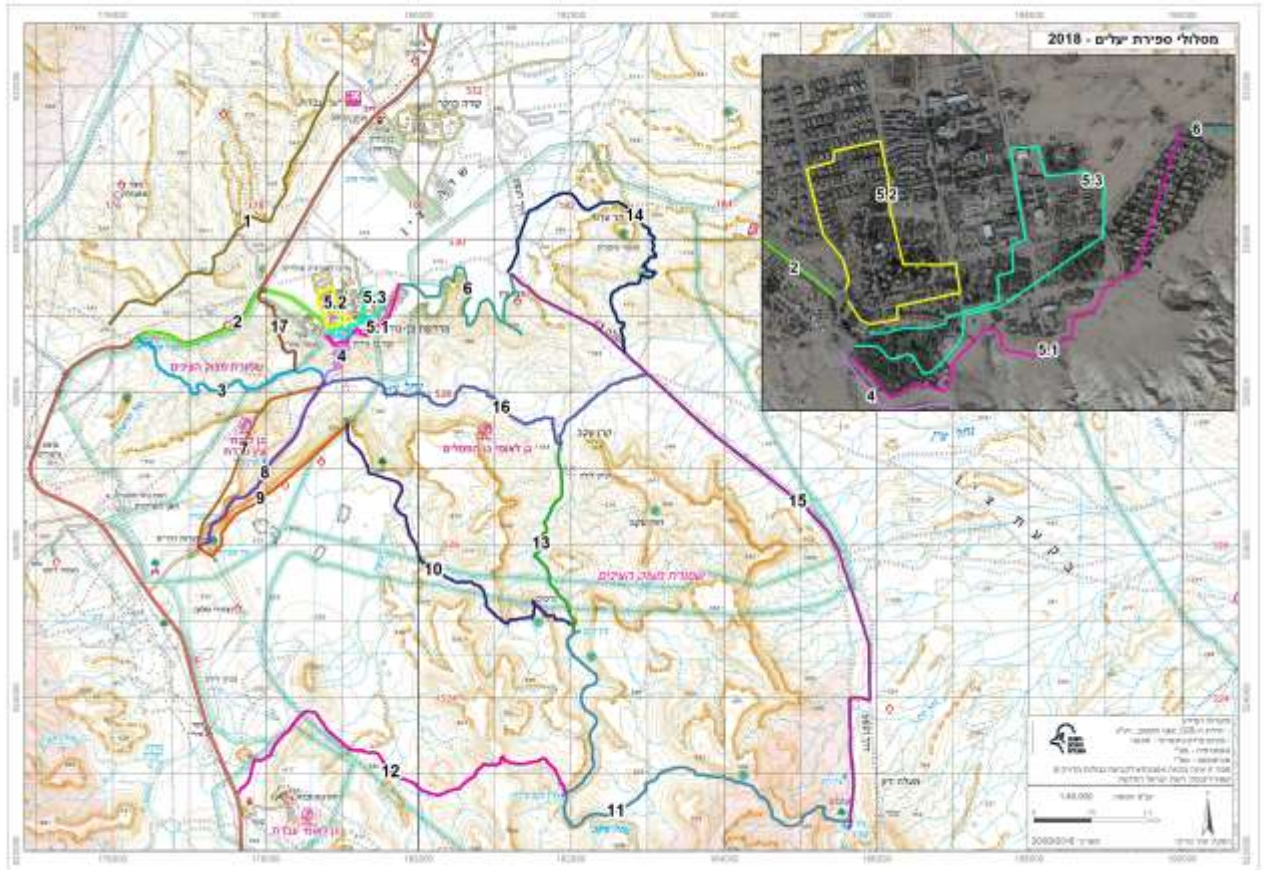
23.11.19 הספירה התקיימה בתאריך

הספירה התבצעה על ידי עובדי רט"ג, מתנדבים ותלמידים מבית הספר התיכון והיסודי במדרשה. כולם קבלו הסבר על אופן ביצוע הספירה. ההנחיות ומסלולי הספירה זהים ככל האפשר לאלו בשנים הקודמות. ניתן דגש לאיתור יעלים מתויגות והצוותים יצאו כולם עם משקפת.


מסלולי הספירה כוללים את האזור שבין עין זיק, עין עקב עליון, עין עקב תחתון, מעלה דיבשון, עין עבדת, נחל חווארים, ציר הנפט, עין זיק ועוד. ראו: איור 1

כל חולית ספירה 2-3 אנשים, התמקמה בתחילת המסלול ובשעה 7:00 (שעון קיץ) התחילה הספירה. חוליות סמוכות זו לזו שמרו על קשר (בטלפון או עם קשר) כדי לתאם ספירת הפרטים ביניהם. החוליות התקדמו בהליכה איטית תוך עלייה לנקודות תצפית וסריקת האזור מסביב אם צריך גם עם משקפת. רישום בטופס ייעודי (ראו איור 2): זווית היעל או צעיר או בלתי מזוהה. מספר הפרטים והשעה. בהערות ציון פרטים מתויגים.

איור 1: מסלולי ספירת יעלים במרחב בקעת צין ומדרשת בן-גוריון



איור 2: דף איסוף הנתונים שניתן לחוליות הסופרות יחד עם המפה.

ספירת יעלים 2018					
אזור שפיר: 053-4275285		יבגני קמיסקי: 0523386469			
מסלול: _____					
משתתפים: _____					
תאריך: _____ שעת התחלה: _____ שעת סיום: _____					
שעה	זכר	נקבה	גדי	בלצי מוזהה	הערות/מתייגים
					

תוצאות

טבלה 1: נתוני מלאים של הספירה.

סהכ	לא מזוהה	גדי	נקבה	זכר	מס מסלול	אורך השביל במטרים	מסלול
0	0	0	0	0	1	5086.09	בור חווארים רכס חלוקים חניון הרועה
0	0	0	0	0	2	2961.59	בור חווארים כביש מדרשה שער מדרשה
0	0	0	0	0	3	3350.38	בור חווארים נחל חווארים סרפנטינות
23	0	1	18	4	4	1546.77	מגרש חניה, קבר, סרפנטינות
36	0	3	23	10	5.1	1590.1	קבר בן גוריון, פארק, ביוב מדרשה (ורוד)
34	0	2	21	11	5.2	1620.0	מורשת, נחשייה, סופר צין, וילות, שבלולים, נווה בוקר (צהוב)
30	0	2	20	8	5.3	2323.05	מיטרני, נווה צין, בי"ס סביבתי (ירוק)
5	0	1	1	3	6	3986.84	ביוב מדרשה, שדה צין, מעלה צין
3	0	1	2	0	7	2880.13	עין עבדת מערב
11	0	1	7	3	8	2899.29	עין עבדת קניון
4	0	0	1	3	9	2759.72	עין עבדת מזרח
14	0	3	6	5	10	5181.47	עין עקב, מעלה דיבשון
31	0	1	18	12	11	8000.73	עין עקב, עין עקב עליון, עין שביב (כולל)
0	0	0	0	0	12	5917.04	עין עקב עליון, עבדת
0	0	0	0	0	13	2930.02	עין עקב (כולל), נחל עקב עד חניון לילה משטחים לבנים
0	0	0	0	0	14	5356.12	מעלה צין, הר צרור, נחל צרור
0	0	0	0	0	15	9664.38	צומת ציר הנפט עין עקב, עין שביב 4x4
1	0	0	0	1	16	5613.08	סרפנטינות, נחל צין, מעלה צין 4x4
6	0	0	1	5	17	1533.86	קרקש
198	0	15	118	65			סה"כ

טבלה 2: נתוני המסלולים 2017-2019

מסלול	תאור	מיקום	2017	2018	2019
1	בור חווארים רכס חלוקים חניון הרועה	טבעי	0	0	0
2	בור חווארים כביש מדרשה שער מדרשה	מדרשה	0	6	0
3	בור חווארים נחל חווארים סרפנטינות	טבעי	0	10	0
4	מגרש חניה, קבר, סרפנטינות	מדרשה	4	5	23
5.1	קבר בן גוריון, פארק, ביוב מדרשה (ורוד)	מדרשה	40	26	36
5.2	מורשת, נחשייה, סופר צין, וילות, שבלולים, נווה בוקר (צהוב)	מדרשה	31	38	34
5.3	מיטרני, נווה צין, בי"ס סביבתי (ירוק)	מדרשה	7	13	30
6	ביוב מדרשה, שדה צין, מעלה צין	מדרשה	12	8	5
7	עין עבדת מערב	טבעי	8	22	3
8	עין עבדת קניון	טבעי	13	21	11
9	עין עבדת מזרח	טבעי	1	5	4
10	עין עקב, מעלה דיבשון	טבעי	5	13	14
11	עין עקב, עין עקב עליון, עין שביב (כולל)	טבעי	25	24	31
12	עין עקב עליון, עבדת	טבעי	0	0	0
13	עין עקב (כולל), נחל עקב עד חניון לילה משטחים לבנים	טבעי	6	2	0
14	מעלה צין, הר צרור, נחל צרור	טבעי	0	1	0
15	צומת ציר הנפט עין עקב, עין שביב X44	טבעי	0	0	0
16	סרפנטינות, נחל צין, מעלה צין X44	טבעי	3	1	1
17	קרקש	טבעי	9	0	6
		סה"כ	164	195	198

חלוקת נתוני הספירה לנתונים של טבעי מול מדרשה:

מדרשה – העדר השוכן קבוע במדרשת בן-גוריון, לעומת **טבעי** - העדר או העדרים הנמצאים מחוץ למדרשה בבקעת צין - אזור עין שביב ובערוצי עין עבדת וחוארים. טבלה 2, גרף 1.

גרף 1: גרף עמודות. נתוני הספירות השנתיות. לאורך השנים 2008 – 2019. עם חלוקה לספירה בשטח הטבעי ולספירה בתוך מדרשת בן-גוריון.



לסיכום:

ישנה יציבות בגודל אוכלוסיית היעלים לאורך השנים 2008 – 2019, בבקעת צין. יציבות העדר במדרשת בן גוריון ניכרת יותר הספירה נעה בין 64 ל-128 פרטים. ואילו בשטח הטבעי יש שינויים גדולים יותר בספירה בין שנה לשנה והיא נעה בין 22 ל-105. כמובן שההבדל נובע גם משיטת הספירה, מפיזור היעלים הגדול בשטח הטבעי לעומת התכנסותם במדרשת בן-גוריון.

הספירה אורגנה והתנהלה כהלכה.

שיתוף תלמידי בתי הספר מהמדרשה בספירה היה מוצלח.

דוברות דיגיטלית הביאה צוות צילום של תוכנית בהפקת הרט"ג, תיעד את הספירה והתלווה לקבוצה של עמרם באחוזת הקבר.

תודות:

תודה למתנדבים ולתלמידים ממדרשת בן-גוריון.

תודה לאנשי רט"ג שנרתמו ובאו למשימה.

תודה מיוחדת לעמרם צברי על השתתפות בצילום התוכנית.

ולהתראות בשנה הבאה 😊